

MĚSTSKÝ ÚŘAD BOHUMÍN

odbor dopravy

Masarykova 158
735 81 Bohumín

tel: 596 092 111
fax: 596 092 100

Obecní úřad Dolní Lutyně, úsek dopravy
Třanovského 10
735 53 Dolní Lutyně

Váš dopis zn.:

Ze dne:

Sp.zn.: MUBO/41739/2022/ODP/TKJ

Č.j.: MUBO/42785/2022

JID: MUBO07510168

Vyřizuje: Jaroslav Tkadlec

Tel./Fax: 596 092 203

E-mail: tkadlec.jaroslav@mubo.cz

Datum: 16.9.2022

Veřejná vyhláška

Opatření obecné povahy

Městský úřad Bohumín, odbor dopravy v souladu se zákonem č. 314/2002 Sb., o stanovení obcí s pověřeným obecním úřadem a stanovení obcí s rozšířenou působností, jako obec s rozšířenou působností, dále dle § 124 odst. 6 zákona č. 361/2000 Sb., o provozu na pozemních komunikacích a o změnách některých zákonů v platném znění (dále jen „zákon o provozu na pozemních komunikacích“), vykonávající státní správu ve věcech provozu na silnicích II. a III. třídy, místních komunikacích a veřejně přístupných účelových komunikacích (dále jen „správní úřad“) ve vymezeném území dle § 6 vyhlášky č. 388/2002 Sb., o stanovení správních obvodů obcí s pověřeným obecním úřadem a správních obvodů obcí s rozšířenou působností vydává dle § 172 zákona č. 500/2004 Sb., správní řád v platném znění (dále jen „správní řád“) toto opatření obecné povahy.

Správnímu úřadu byl dne 9.9.2022 doručen podnět žadatele Obecní úřad Dolní Lutyně, úsek dopravy, IČ: 00297461, Třanovského 10, 735 53 Dolní Lutyně, taktéž jako vlastníka komunikací o stanovení přechodné úpravy provozu na pozemních komunikacích, v souvislosti se

„ Stanovení přechodného dopravního značení v obci Dolní Lutyně“,

na komunikaci ul. K Výšině, Na Svahu silnice č. MK/2b a silnice č. MK/48c v obci Dolní Lutyně. Po projednání s dotčeným orgánem policie ČR, Krajské ředitelství policie Moravskoslezského kraje, územní odbor Karviná, dopravní inspektorát, KRPT- 208471-1/Č.J.-2022-070306, 208471-2/Č.J.-2022-070306, 208471-3/Č.J.-2022-070306 a Obce Dolní Lutyně, kterou zastupuje starosta Mgr. Pavel Buzek, IČ: 00297461, Třanovského 10, 735 53 Dolní Lutyně

stanoví

v souladu s ust. § 77 odst. 1 písm. c), odst. 3 a odst. 5 zákona o silničním provozu, ve znění pozdějších předpisů a vyhlášky č. 294/2015 Sb., kterou se provádějí pravidla provozu na pozemních komunikacích (v platném znění)

Opatření obecné povahy - stanovení přechodné úpravy provozu na pozemní komunikaci

Bankovní spojení:
Česká spořitelna a.s., pobočka Bohumín
Číslo účtu: 1721638359/0800

IČ: 00297569
e-mail: info@mubo.cz
web: www.mesto-bohumin.cz

dle přiložené odsouhlasené situace, která je nedílnou součástí tohoto stanovení, za níže uvedených podmínek pro jejich realizaci:

Přechodné dopravní značení v souvislosti se „**Stanovení přechodného dopravního značení v obci Dolní Lutyně**“, bude umístěno na komunikaci ul. K Výšině, Na Svahu silnice č. MK/2b, silnice č. MK/48c v obci Dolní Lutyně, dle odsouhlasené, přiložené dokumentace, která je součástí tohoto stanovení místní úpravy provozu na pozemních komunikacích.

- a) Osazení dopravního značení a zařízení bude provedeno v souladu s platnými TP, ČSN EN 12899-1 (v platném znění) a vyhláškou č. 294/2015 Sb., kterou se provádějí pravidla provozu na pozemních komunikacích (v platném znění),
- b) dopravní značky musí být v reflexním provedení v základní velikosti. Veškeré dopravní značení bude osazeno na odpovídajících nosičích. Umístěním dopravního značení nesmí být narušeno vnímání dopravní situace,
- c) instalace a umístění dopravního značení bude provedeno tak, aby nebránilo provádění údržby uvedené komunikace,
- d) při realizaci přechodné úpravy provozu na pozemní komunikaci nesmí dojít k znečištění nebo poškození dotčené pozemní komunikace. V opačném případě musí dojít okamžitě k nápravě,
- e) přechodné dopravní značení musí být udržováno v takovém stavu, aby bylo po celou dobu akce správně a přehledně umístěno,
- f) po ukončení akce resp. po ukončení platnosti tohoto stanovení bude přechodné dopravní značení ihned odstraněno z dotčené komunikace a uvedeno do původního stavu,
- g) Městský úřad Bohumín, odbor dopravy, si vyhrazuje právo toto stanovení úpravy provozu na pozemních komunikacích změnit, upravit, doplnit, popřípadě zrušit, bude-li si to vyžadovat veřejný zájem nebo v případě, že dopravní značení bude umístěno v rozporu se stanovenými podmínkami.

Termín pro stanovení přechodné úpravy: od 10.10.2022 do 31.10.2022

Stanovení dopravního značení nenahrazuje povolení, stanoviska, posouzení, případně jiná opatření dotčeného správního úřadu vyžadované zvláštními předpisy.

Odůvodnění:

Dne 9.9.2022 odbor dopravy Městského úřadu Bohumín, obdržel žádost od žadatele Obecní úřad Dolní Lutyně, úsek dopravy, IČ: 00297461, Třanovského 10, 735 53 Dolní Lutyně, která se týká osazení přechodných svislých dopravních značek a dalšího dopravního značení dle schválené projektové dokumentace, z důvodu omezení provozu na komunikaci ul. K Výšině, Na Svahu silnice č. MK/2b, silnice č. MK/48c v obci Dolní Lutyně, v souvislosti se „**Stanovení přechodného dopravního značení v obci Dolní Lutyně**“, v termínu od 10.10.2022 do 31.10.2022

Postupem podle § 77 odst. 5 zákona o silničním provozu, jde-li o stanovení přechodné úpravy provozu na pozemních komunikacích, nedoručuje příslušný správní úřad návrh opatření obecné povahy a nevyzývá dotčené osoby k podávání připomínek nebo námitek.

Odbor dopravy Městského úřadu Bohumín na základě výše uvedeného oznamuje veřejnou vyhláškou opatření obecné povahy ve věci stanovení přechodného dopravního značení podle schválené

projektové dokumentace, na komunikaci ul. K Výšině, Na Svahu silnice č. MK/2b, silnice č. MK/48c v obci Dolní Lutyně, v souvislosti se stavbou „**Stanovení PDZ, Dolní Lutyně, K Výšině, Na Svahu**“, v termínu dne od 10.10.2022 do 31.10.2022.

Žádost byla řádně projednána s dotčeným orgánem Policií ČR. Obec Dolní Lutyně jako vlastník těchto komunikací, souhlasí s přechodnou úpravou provozu na pozemních komunikacích.

Na základě projednání a zjištění, že povolená úprava v dopravní situaci je z veřejného zájmu únosná, byla stanovena přechodná úprava provozu, tak jak je uvedeno.

Poučení o opravném prostředku:

Proti opatření obecné povahy dle § 173 odst. 2 zákona č. 500/2004 Sb., správní řád, nelze podat opravný prostředek. Ve smyslu ust. § 101a – 101d zákona č. 150/2002 Sb., soudní řád správní, je možný přezkum u soudu.

Opatření obecné povahy nabývá účinnosti pátým dnem po vyvěšení.

„Otisk úředního razítka“

Jaroslav Tkadlec v.r.
oprávněná úřední osoba

Toto opatření obecné povahy musí být umístěno nejméně po dobu 15 dnů na úřední desce Městského úřadu Bohumín, Masarykova č. p. 158, Bohumín, Obecního úřadu Dolní Lutyně, Třanovského č. p. 10, 735 53 Dolní Lutyně S vyznačením doby vyvěšení musí být zaslán zpět Městskému úřad Bohumín, odboru dopravy.

Příloha: Odsouhlasená situace dopravního značení

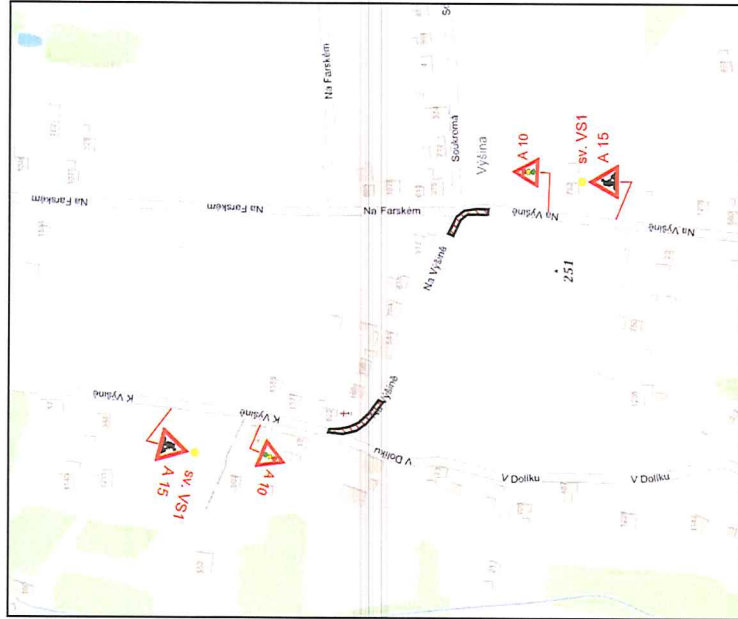
Obdrží:

účastníci

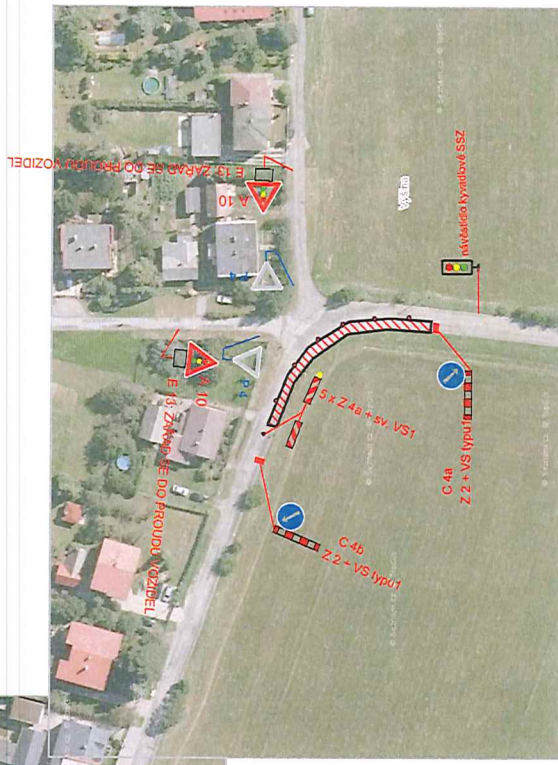
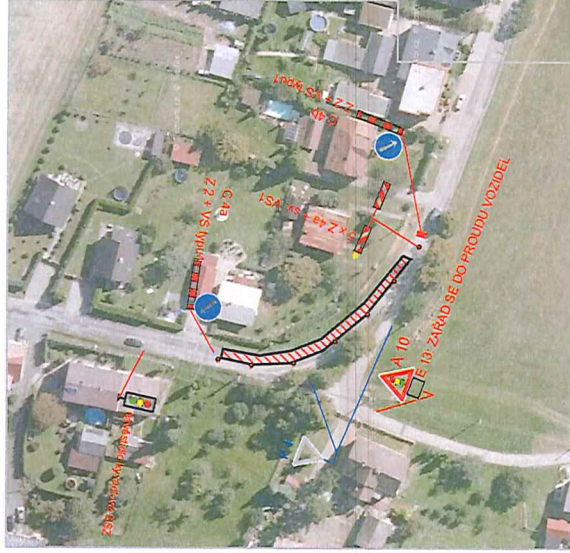
Obecní úřad Dolní Lutyně, úsek dopravy, IDDS: pptbvřj, Třanovského č.p. 10, 735 53 Dolní Lutyně
Obec Dolní Lutyně, IDDS: pptbvřj, Třanovského č.p. 10, 735 53 Dolní Lutyně
Krajské ředitelství policie Moravskoslezského kraje, územní odbor Karviná, dopravní inspektorát,
IDDS: n5hai7v, Mírová č.p. 1429/37, Nové Město, 735 06 Karviná 6

ostatní účastníci veřejnou vyhláškou

SITUACE PDZ - VNĚJŠÍ ČÁST



SITUACE PDZ - VNITŘNÍ ČÁST



LEGENDA :

- OPRAVOVANÝ ÚSEK
- STÁVAJÍCÍ SVISLÉ DOPRAVNÍ ZNAMENÍ
- NAVRŽENÉ SVISLÉ DOPRAVNÍ ZNAMENÍ

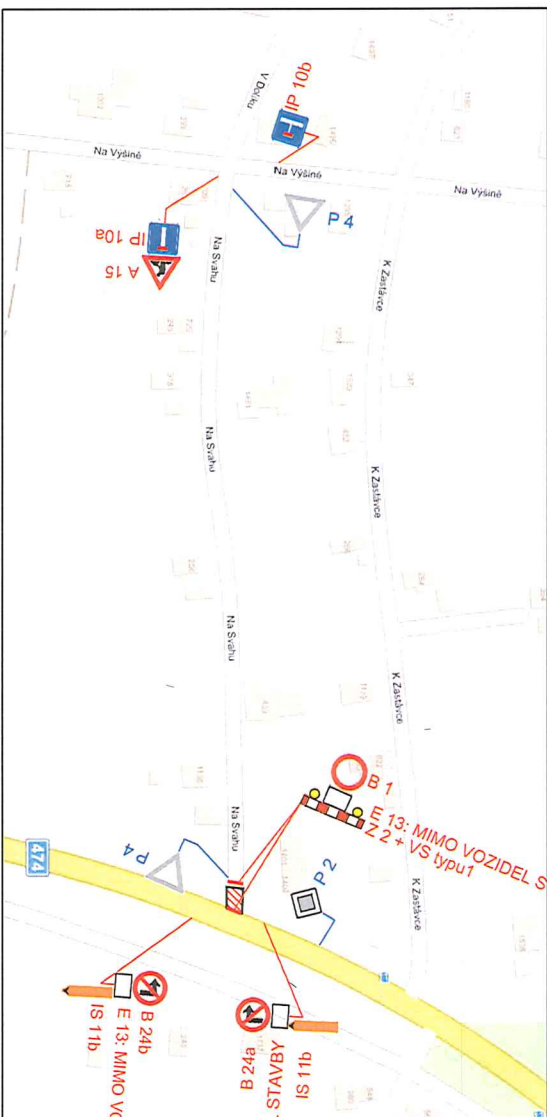
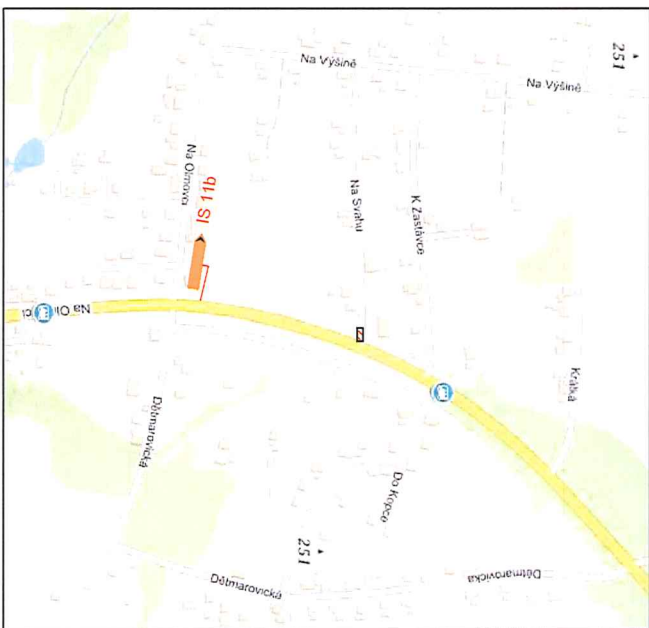
Sokolov s PDZ

POLICIE ČESKÉ REPUBLIKY KRAJSKÉ ŘEDITELSTVÍ POLICIE MORAVSKOSLEZSKÉHO KRAJE ÚZEMNÍ ODBOR KARVINÁ DOPRAVNÍ INSPEKTORÁT	
Odsouhlaseno dne:	02-09-2022
Č.j. KRPT-	208471-5 /ČJ- 6022 -070306
Dle § 746z. č.	369/600 Sb.
příloha č.	poi. Ing. ALEŠ CYRUS vedoucí oddělení Komisár Vedoucí OJKarviná


ZODP. PROJEKTANT:	JANKOSTAV a.s.
VYPRACOVAL:	
INVESTOR: -	
NÁZEV AKCE:	
OPRAVA MK UL. K VÝŠINĚ, DOLNÍ LUTYNĚ	
ČÁST: -	FORMÁT:
DATUM: VIII/2022	STUPEŇ: PDZ
MÍSTO STAVBY: OBEC DOLNÍ LUTYNĚ	
OBSAH VÝKRESU:	STAVEBNÍ OBJEKT:
NÁVRH PDZ - FRÉZOVÁNÍ + POKLADKA	MĚŘÍTKO: -
	ČÍSLO VÝKRESU: 1

JEDNÁ SE O NÁVRH PDZ PŘI FRÉZOVÁNÍ A POKLÁDCE MK UL. K VÝŠINĚ V DOLNÍ LUTYNĚ.
 PŘI FRÉZOVÁNÍ MOŽNO VYUŽÍT OSOBY STAVBY - NUTNO PO FRÉZOVÁNÍ DOPLNIT 4 x A15 + A6b
 ÚSEK JE DLOUHÝ CCA 300 M.

OPRAVA PROPUSTKU UL. NA SVAHU






Soclas s PDZ


POLICE ČESKÉ REPUBLIKY
 KRAJSKÉ ŘEDITELSTVÍ POLICIE
 MORAVSKOSLEZSKÉHO KRAJE
 ÚZEMNÍ ODBOR KARVINA
 DOPRAVNÍ INSPEKTORÁT

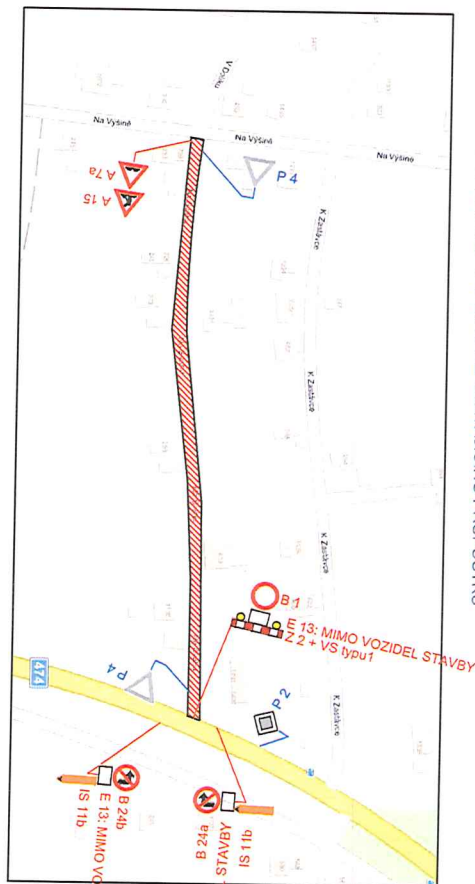
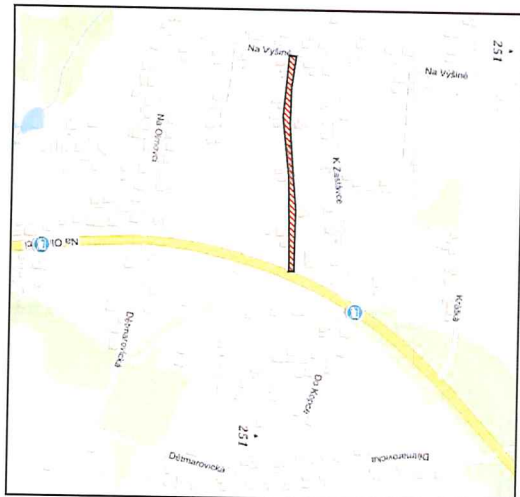
Odsouhlaseno dne: **31-08-2022**
 Čj. KRPT-10897-2 KJ. *2022* -070306
 Díl § 71/2. č. *567/1.000* Sb.
 příloha č. *1*

prof. Ing. **PALEŠ ČIRUS**
 Vedoucí útvaru
 KONTROLA

-  OPRAVOVANÝ ÚSEK
-  STAVAJÍCÍ SVISLE DOPRAVNÍ ZNAČENÍ
-  NAVRŽENÉ SVISLE DOPRAVNÍ ZNAČENÍ

ZODP. PROJEKTANT:	JANKOSTAV a.s.
VYPRACOVAL:	
INVESTOR:	-
NÁZEV AKCE:	OPRAVA MK UL. NA SVAHU, DOLNÍ LUTYNĚ
OBSAH VÝKRESU:	STAVEBNÍ OBJEKT: NÁVRH PDZ
ČÁST:	FORMÁT:
DATA: VIII/2022	STUPEŇ: PDZ
MÍSTO STAVBY: OBEC DOLNÍ LUTYNĚ	ČÍSLO VÝKRESU: 1
MĚŘÍTKO:	

JEDNÁ SE O NÁVRH PDZ PŘI OPRAVĚ PROPUSTKU NA UL. NA SVAHU V DOLNÍ LUTYNĚ

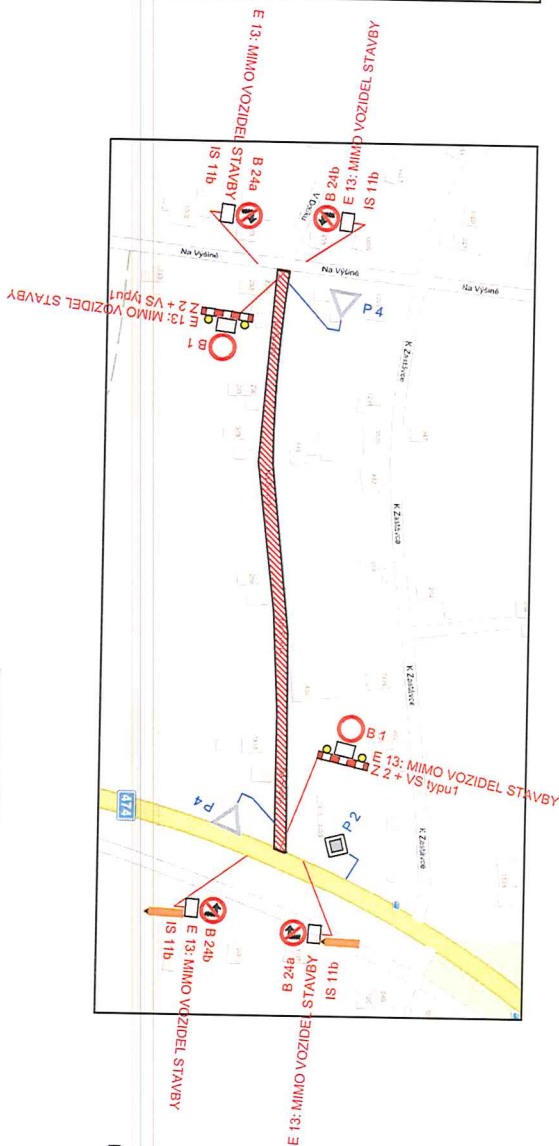


31-08-2022

POLICIE ČESKÉ REPUBLIKY
KRAJSKÉ ŘEDITELSTVÍ POLICIE
MORAVSKOSLEZSKÉHO KRAJE
ÚZEMNÍ ODBOR KARVINA
DEPRÁVNÍ INSPEKTORÁT
735 06 KARVINA - NOVÉ MĚSTO

pol. Ing. ALEŠ CYRUS
komisař

POKLÁDKA MK UL. NA SVAHU



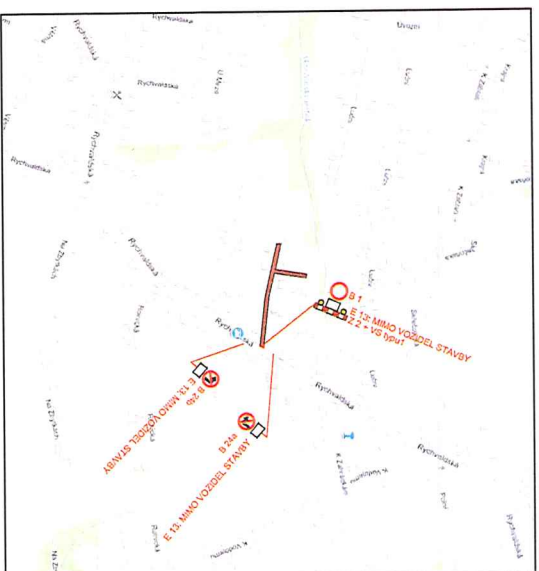
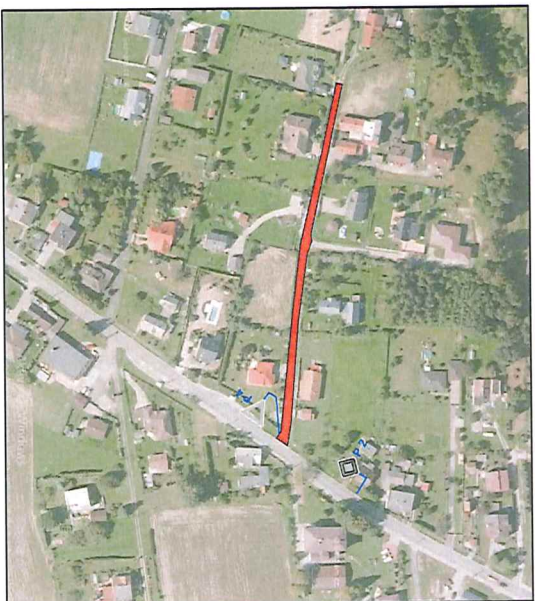
LEGENDA :

- OPRAVOVANÝ ÚSEK
- STÁVAJÍCÍ SVISLÉ DOPRAVNÍ ZNAČENÍ
- NAVRŽENÉ SVISLÉ DOPRAVNÍ ZNAČENÍ

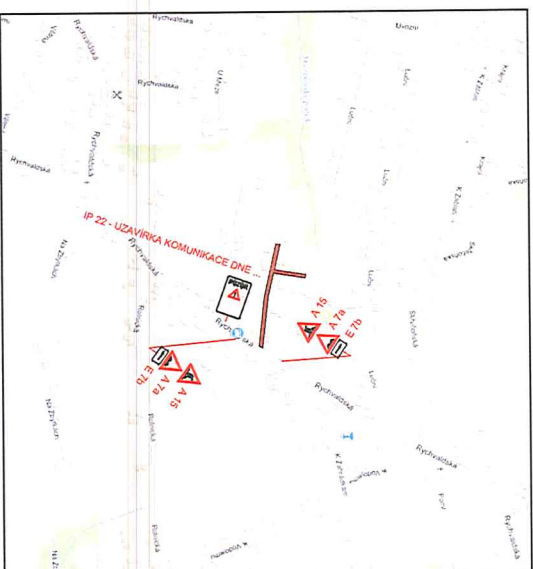
JEDNÁ SE O NÁVRH PDZ PŘI FREZOVÁNÍ MK UL. NA SVAHU V DOLNÍ LUTYNĚ.

ZODP. PROJEKTANT:	JANKOSTAV a.s.
VYPRACOVAL:	
INVESTOR:	
NÁZEV AKCE:	OPRAVA MK UL. NA SVAHU, DOLNÍ LUTYNĚ
ČÁST:	
FORMÁT:	
DATEM: VIII/2022	STUPĚN: PDZ
MÍSTO STAVBY: OBEC DOLNÍ LUTYNĚ	
OBSAH VÝKRESU:	STAVEBNÍ OBJEKT:
NÁVRH PDZ	ČÍSLO VÝKRESU:
MĚŘÍTKO:	2




POKLADKA MK UL. RYCHVALDSKÁ




FREZOVÁNÍ MK UL. RYCHVALDSKÁ



LEGENDA :

-  OPRAVOVANÝ ÚSEK
-  STAVAJÍCÍ SVISLE DOPRAVNÍ ZNAČENÍ
-  HAVARŽNÉ SVISLE DOPRAVNÍ ZNAČENÍ

zoukles s PDE

	POLICIE ČESKÉ REPUBLIKY KRAJSKÉ ŘEDITELSTVÍ POLICIE MORAVSKOSLEZSKÉHO KRAJE ÚZEMNÍ ODBOR KARVINA DOPRAVNÍ INSPEKTORÁT
Odsouhlaseno dne:	31-08-2022
Čj. KRPT-208977-11CJ-2022	-070306
Dle § 71/16 z. č. 201/2000 Sb.	
příloha č. -	
poř. Ing. ALEŠ CYRIL <i>ed. Kříž</i> Vedoucí DI Karvina	

JEDNÁ SE O NÁVRH PDZ PŘI FREZOVÁNÍ A POKLADCE MK UL. RYCHVALDSKÉ V DOLNÍ LUTYNĚ.

ZODP. PROJEKTANT:	JANKOSTAV a.s.
VYPRACOVAL:	
INVESTOR: -	
NÁZEV AKCE:	OPRAVA MK UL. RYCHVALDSKÁ, DOLNÍ LUTYNĚ
OBSAH VÝKRESU:	STAVEBNÍ OBJEKT:
ČÁST: -	FORMÁT:
DATAUM: VIII/2022	STUPĚNÍ: PDZ
MÍSTO STAVBY: OBEC DOLNÍ LUTYNĚ	
	ČÍSLO VÝKRESU:
	1