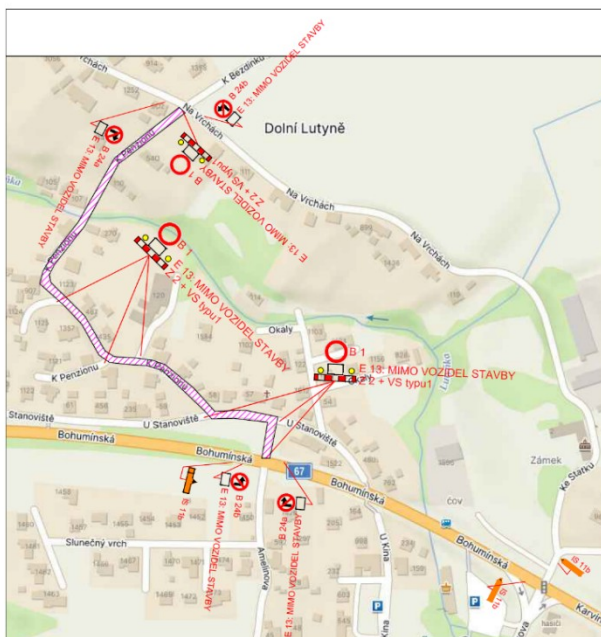


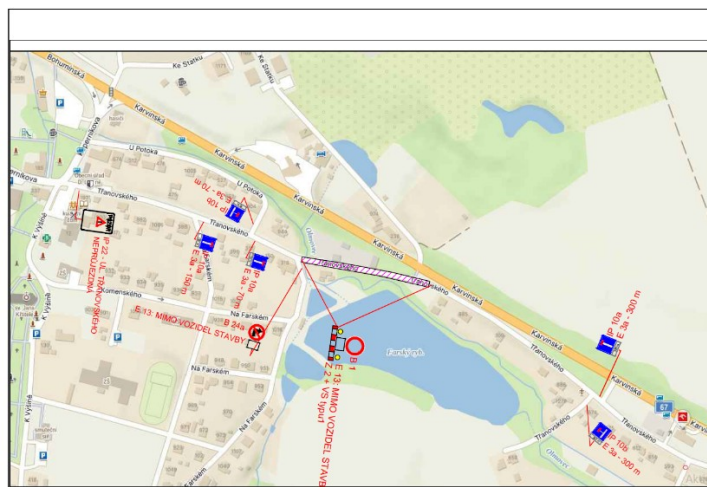
ČÁST 1:
ETAPA ŘEŠÍ PROVÁDĚNÍ PRACÍ MEZI FRÉZOVÁNÍM A POKLÁDKOU.



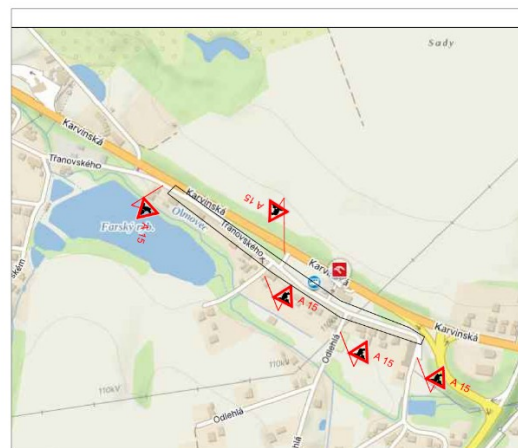
ČÁST 2:
ETAPA ŘEŠÍ PROVÁDĚNÍ FRÉZOVÁNÍ A POKLÁDKY ASFALTU

POPIS:
PROJEKT ŘEŠÍ OPRAVU MK K PENZIONU V DOLNÍ LUTYNĚ.
NÁVRH PDZ ŘEŠÍ 2 ETAPY - 1. ETAPA OMEZENÍ V RÁMCI PRACÍ MEZI FRÉZOVÁNÍM A POKLÁDKOU.
2. ETAPA UZÁVÍRKA KOMUNIKACE PŘI FRÉZOVÁNÍ A POKLÁDCE.

| | | |
|--|-----------------------|-------------------------------|
| MĚSTO STAVBY: DOLNÍ LUTYNĚ | | DAVOZ ZNAČKY s.r.o. BÍTOV 109 |
| KRESLIL: K. KEDROŮ | VYPRACOVAL: K. KEDROŮ | DATEL: 6/2026 |
| INVESTOR: - | STUPEŇ: POZ | |
| STAVBA: Oprava MK K Penzionu, Dolní Lutyně | | MĚŘITVO: - |
| | | FORMÁT: A4 |
| VÝKRES: PŘECHODNÉ ZNAČENÍ | | ARCHIVNÍ Č.: - PRŮJEMN. Č.: 1 |



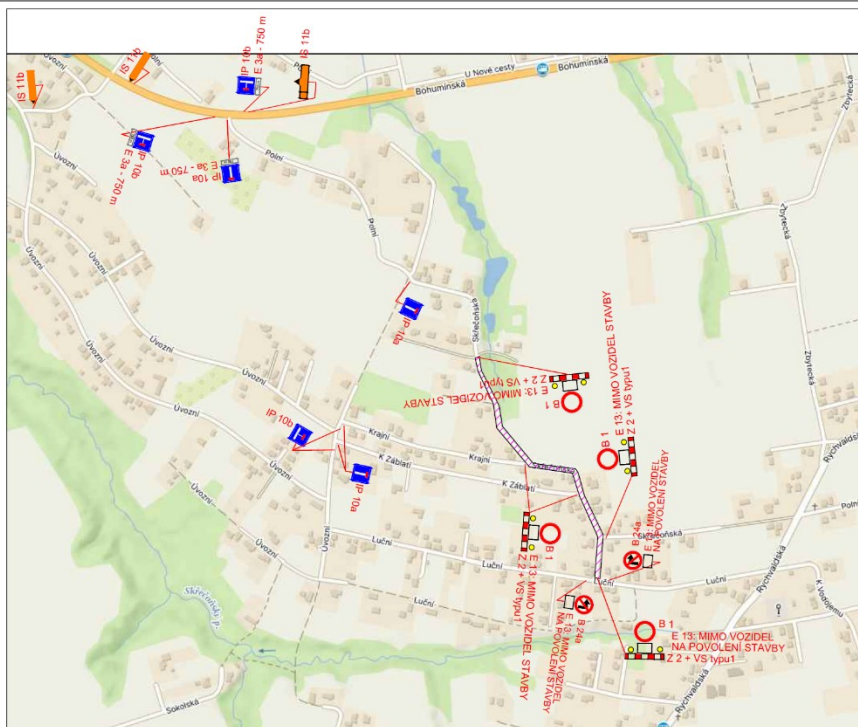
ETAPA ŘEŠÍ UZÁVÍRKU KOMUNIKACE PO CELOU DOBU PRACÍ.



ETAPA ŘEŠÍ PROVÁDĚNÍ OPRAV VÝTLUKŮ DLE SITUACE NA MÍSTĚ.
V RÁMCI VÝTLUKŮ UŽITO Z4A, B.

POPIS:
PROJEKT ŘEŠÍ OPRAVU MK TRÁNOVSKÉHO V DOLNÍ LUTYNĚ.
NÁVRH PDZ ŘEŠÍ UZÁVÍRKU MK TRÁNOVSKÉHO. A DÁLE PROVÁDĚNÍ OPRAV VÝTLUK PŘI ZAJIŠTĚNÍ PRŮJEZDU VOZIDEL MIN. 2,75 M

| | | |
|---|-----------------------|-------------------------------|
| MĚSTO STAVBY: DOLNÍ LUTYNĚ | | DAVOZ ZNAČKY s.r.o. BÍTOV 109 |
| KRESLIL: K. KEDROŮ | VYPRACOVAL: K. KEDROŮ | DATEL: 6/2026 |
| INVESTOR: - | STUPEŇ: POZ | |
| STAVBA: Oprava MK Tránovského, Dolní Lutyně | | MĚŘITVO: - |
| | | FORMÁT: A4 |
| VÝKRES: PŘECHODNÉ ZNAČENÍ | | ARCHIVNÍ Č.: - PRŮJEMN. Č.: 2 |

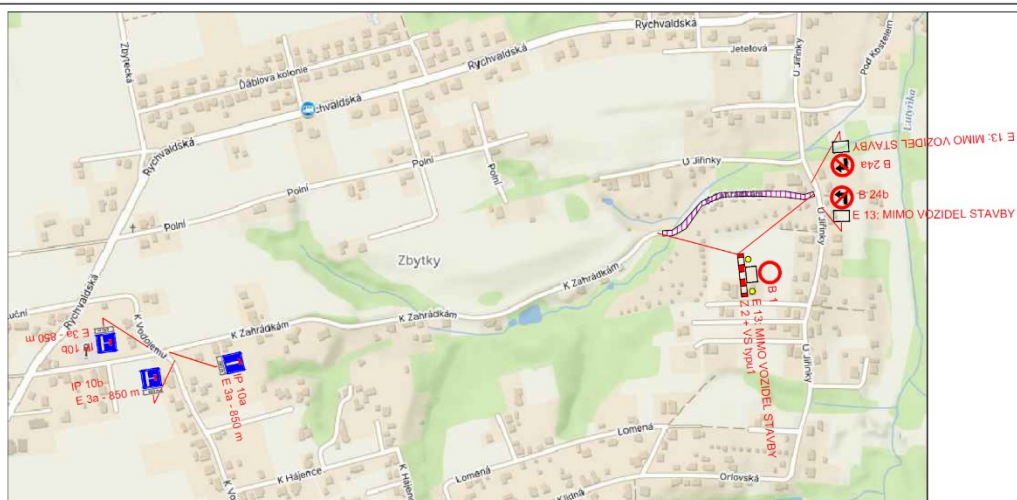


ETAPA ŘEŠÍ UZAVÍRKU KOMUNIKACE PO CELOU DOBU PRÁČI.

POPIS:

PROJEKT ŘEŠÍ OPRAVU MK SKŘEČENSKÁ V DOLNÍ LUTYNĚ.
NÁVRH PDZ ŘEŠÍ UZAVÍRKU MK SKŘEČENSKÁ PŘI UZAVÍRCE. STAVBA DLE SITUACE STAVBY
UMOŽNÍ PŘÍJEZD NA UL. SKŘEČENSKÁ (BOČNÍ MK).

| | | |
|--|-----------------------|----------------------------------|
| MÍSTO STAVBY: DOLNÍ LUTYNĚ | VYPRACOVAN: K. KEDROŇ | DAVOZ ZNAČKY s.r.o. BÍTOV 109 |
| KRESLE: K. KEDROŇ | | |
| INVESTOR: - | | DATUM: 6/2026 |
| STAVBA: Oprava MK Skřečenská, Dolní Lutyně | | STUPEŇ: PDZ |
| | | MĚŘÍTKO: - |
| | | FORMÁT A4: 2 |
| VÝKRES: PŘECHODNÉ ZNAČENÍ | | ARCHIVNÍ Č.: - |
| | | PŘÍLOHA Č.: 3 |

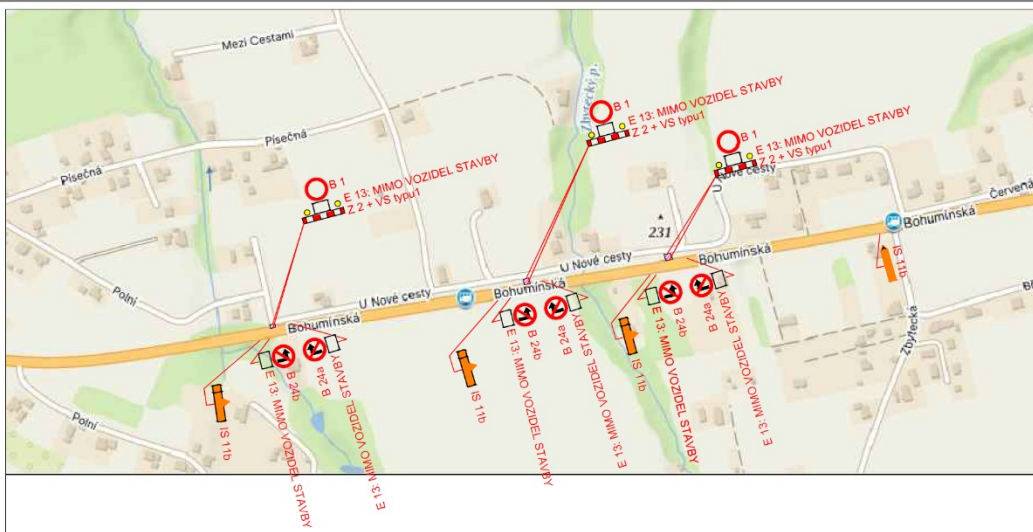


ETAPA ŘEŠÍ UZAVÍRKU KOMUNIKACE PO CELOU DOBU PRÁČI.

POPIS:

PROJEKT ŘEŠÍ OPRAVU MK K ZAHRADÁM V DOLNÍ LUTYNĚ.
NÁVRH PDZ ŘEŠÍ UZAVÍRKU MK K ZAHRADÁM - UZAVÍRKA

| | | |
|--|-----------------------|----------------------------------|
| MÍSTO STAVBY: DOLNÍ LUTYNĚ | VYPRACOVAN: K. KEDROŇ | DAVOZ ZNAČKY s.r.o. BÍTOV 109 |
| KRESLE: K. KEDROŇ | | |
| INVESTOR: - | | DATUM: 6/2026 |
| STAVBA: Oprava MK K Zahradám, Dolní Lutyně | | STUPEŇ: PDZ |
| | | MĚŘÍTKO: - |
| | | FORMÁT A4: 2 |
| VÝKRES: PŘECHODNÉ ZNAČENÍ | | ARCHIVNÍ Č.: - |
| | | PŘÍLOHA Č.: 4 |



ETAPA ŘEŠÍ UZAVÍRKU KOMUNIKACE PO CELOU DOBU PRACÍ.

POPIS:
 PROJEKT ŘEŠÍ OPRAVU MK U NOVÉ CESTY V DOLNÍ LUTYNĚ
 NÁVRH PDZ ŘEŠÍ UZAVÍRKU MK U NOVÉ CESTY - UZAVÍRKA

| | | |
|--|------------------------------|----------------------------------|
| MĚSTO STAVBY: DOLNÍ LUTYNĚ KRESLIL: K. KEDROŇ | VYPRACOVAL: K. KEDROŇ | DAVOZ ZNAČKY s.r.o. BĚTOV 109 |
| INVESTOR: - | | DATUM: 6/2026 |
| STAVBA: Oprava MK U Nové Cesty, Dolní Lutyně | | STUPEŇ: POZ |
| | | MĚŘÍTKO: - |
| | | FÓRMÁT: A4 |
| VYKRESLIL: PŘECHODNÉ ZNAČENÍ | | ARCHIVNÍ Č.: - |
| | | PŘÍLOHA Č.: 6 |