

dne **28. 3. 2023** od **7:15** do **13:45** hodin

Plánovaná odstávka zahrnuje tyto lokality:**Bohumín (okres Karviná)**část obce **Nový Bohumín****Družstevní: č. p.** 29, 51, 56, 86, 130, 261, 332, 402, 415, 416, 688, 735, 738, 743, 744, 757, 767, 768, 791, 1171**Dvořákova: č. p.** 82, 91, 92, 115, 161, 264, 558, 726, 777, 823, 824, 825, 826, 837, 838, 864, 1162, 1189, 1228**Janáčkova: č. p.** 697, 701, 715, 724, 727, 804-811, 833, 834, 1173**Jiráskova: č. p.** 76, 77, 81, 108, 153, 162, 184, 730, 734, 1209**Kasárenská: č. p.** 145, 159, 198, 202, 356, 373, 675, 684, 706, 736, 752, 758, 762, 773, 797, 841, 847, 849, 853**Koperníkova: č. p.** 47, 48, 54, 96, 113, 118, 119, 151, 154, 175, 206, 260, 308, 325, 333, 338, 401, 409, 438, 472, 531, 536, 537, 573, 576, 609, 611-619, 630, 681, 704, 705, 713, 725, 729, 870, 872, 1172, 1185, 1205, 1206, 1212, 1222, 1224**Palackého: č. p.** 349, 390, 391, 540, 541, 562, 692-696, 698, 700, 702, 703, 707, 714, 719, 722, 723, 751, 755, 759, 760, 761, 774, 778, 785, 796, 802, 839, 886, 888, 966**Revoluční: č. p.** 70**Sadová: č. p.** 97, 218, 255, 699, 728, 740, 750, 819, 827, 842, 844**Sportovní: č. p.** 1235, 1240, 1242-1247**Šunychelská: č. p.** 33, 210, 227, 240, 315, 579, 662, 667, 710, 732, 776, 816, 845, 854, 889, 1094-1122, 1159, 1201, 1219, 1230, 1231**Za Městem: č. p.** 30, 88, 89, 90, 94, 95, 147, 171, 185, 191, 195, 199, 299, 340, 417, 423, 431, 597, 691, 850, 1138, 1139, 1167, 1168, 1169, 1170**Zahradní: č. p.** 172, 208, 209, 237, 265, 294, 317, 357, 367, 594, 788**Zelená: č. p.** 245, 258, 555, 747kat. území **Nový Bohumín** (kód **707031**): **parcelní č.** 1463/33, 1471/7, 1486/6, 1496/8, 1496/31, 1496/33, 1496/37, 1537/48, 2461/1část obce **Skřečoň**

UPOZORNĚNÍ

Dotčené zařízení distribuční soustavy je nutné i v době odstávky považovat za zařízení pod napětím, a proto vás žádáme o dodržení všech zásad bezpečnosti a provedení opatření potřebných k zamezení případných škod na zdraví a majetku. | Provozovatelé výroben elektřiny jsou povinni zajistit přerušeni dodávky elektřiny z výroby do vypnutého úseku distribuční soustavy.

NEJDE VÁM ELEKTŘINA...

TIP: Registrujte se zdarma na www.cezdistribuce.cz/sluzba a informace o odstávkách elektřiny budete dostávat e-mailem nebo SMS. U poruch zasíláme SMS s předpokládanou dobou obnovení dodávek. | Aktuální stav dodávek elektřiny na konkrétní adrese zjistíte snadno, rychle a bez registrace na portále **Bez Šťávy** (www.bezstavy.cz).

Boční: č. p. 41, 191, 367, 368, 511, 517, 688, 778, 782, 783, 805, 838; **č. ev.** 27

Na Hrázi: č. p. 425, 485, 676, 761, 865

Opletalova: č. p. 5, 9, 25, 35, 40, 51, 56, 60, 66, 76, 85, 87, 164, 171, 176, 202, 205, 223, 224, 225, 248, 250, 263, 287, 288, 293, 338, 364, 365, 366, 375, 418, 421, 434, 461, 462, 515, 550, 582, 599, 637, 662, 681, 683-687, 689-694, 705, 727, 768, 813, 843, 866; **č. ev.** 53

Podvojná: č. p. 196, 349, 350, 351, 352, 354, 355, 372, 373, 374, 397, 414, 452, 475, 729, 816, 880

Přední: č. p. 16, 347, 348, 353, 369, 370, 371, 396, 413, 415, 416, 417, 453, 479, 504, 551, 552, 587, 736, 760, 815

kat. území **Skřečůň** (kód **748871**): **parcelní č.** 1971/1, 2064, 2067/3, 2147, 2160/4, 2175/2, 2214, 2223, 2229/1, 2327/3

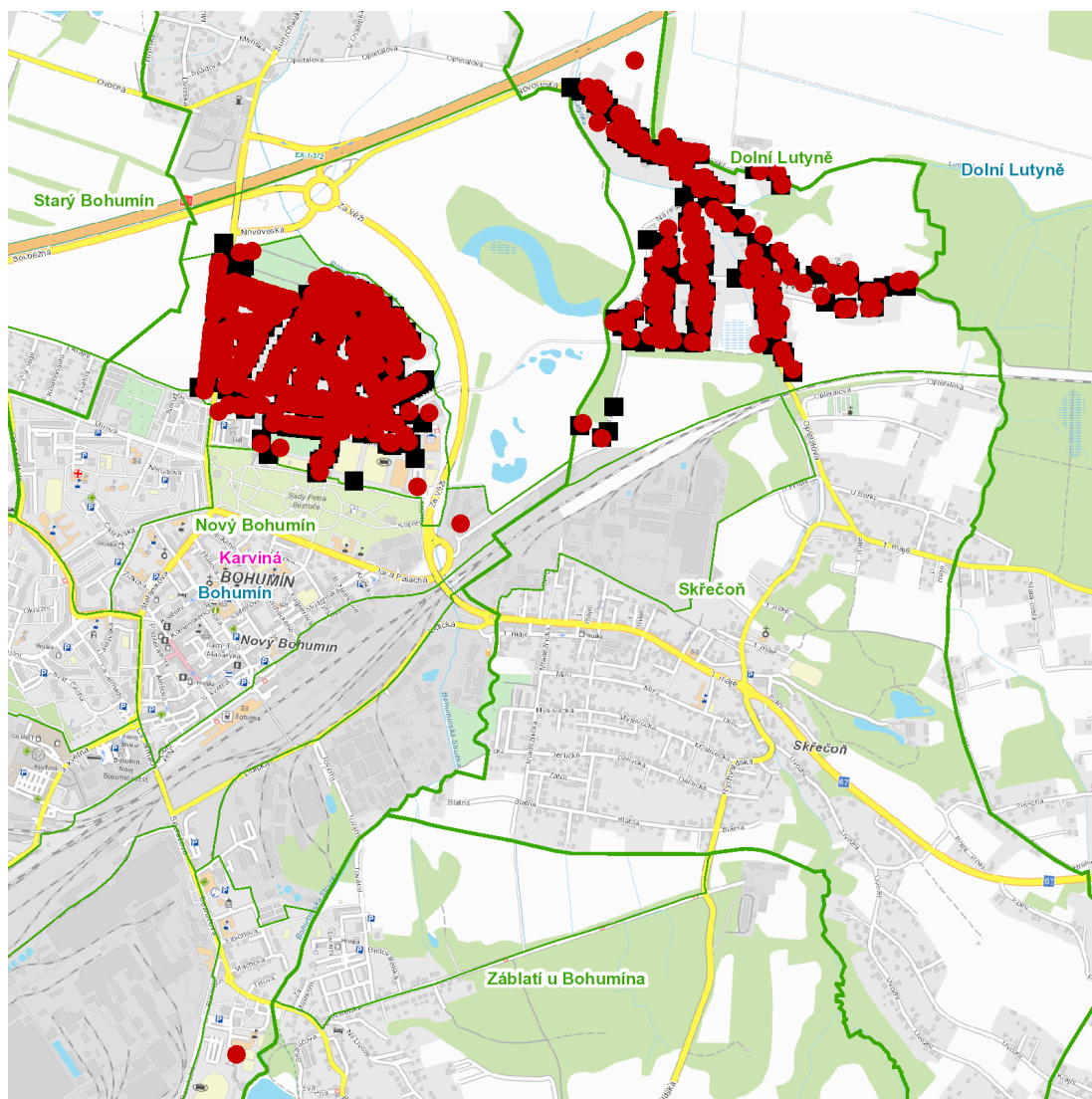
Dolní Lutyně (okres Karviná)

Martinovská: č. p. 138, 202, 784, 963, 964, 965, 1173

kat. území **Dolní Lutyně** (kód **629731**): **parcelní č.** 3957/1

UPOZORNĚNÍ

Dotčené zařízení distribuční soustavy je nutné i v době odstávky považovat za zařízení pod napětím, a proto vás žádáme o dodržení všech zásad bezpečnosti a provedení opatření potřebných k zamezení případných škod na zdraví a majetku. | Provozovatelé výroben elektřiny jsou povinni zajistit přerušeni dodávky elektřiny z výroby do vypnutého úseku distribuční soustavy.

dne 28. 3. 2023 od 7:15 do 13:45 hodin**Orientační mapový podklad odstávkou dotčených lokalit****VYSVĚTLIVKY**

- – adresy dotčené odstávkou elektřiny
- – místa připojení k elektrické síti dotčená odstávkou

INFORMACE ZASLÁNA

IDDS: u3kbful (Město Bohumín)

IDDS: pptbvfi (Obec Dolní Lutyně)